

Anwendungshinweise

CO2 - Ausschankarmatur
Artikel-Nummern: 0103970

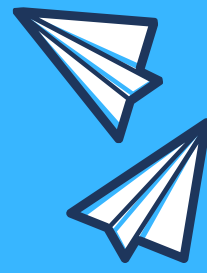
Produktübersicht / technische Daten

Messgeräte-Typ: Manometer und Sicherheitsventil
Druckbereich: 0-6 bar, Teilung: 0,1 bar (Standard)
Materialausführung: Messing verchromt / Edelstahl
Einsatzbereich: Druckkontrolle von (Bier-)Tanks während der Beaufschlagung mit CO2 zur Entleerung des (Bier-)Tanks

Lieferumfang

Ausschankarmatur mit Manometer und Sicherheitsventil

-> zur direkten Montage an den Tank

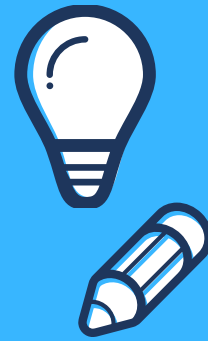


Sicherheitshinweise

- Der Artikel darf nur von geschultem Personal verwendet werden (CO2-Anlage)
- Schutzbrille verwenden
- Vor und nach dem Gebrauch prüfen, ob alle Teile in Ordnung sind
- Nur zur Kontrolle und Messung von CO2 in Drucktanks (Bier)
- Das Sicherheitsventil ist ausgelegt für Druckluft und ungiftige, nicht brennbare Gase - das Ventil ist frei abblasend
- max. Betriebsdruck: 0,30 - 3,0 bar
- max. Betriebstemperatur: 120°C

Vorbereitung

- Gerät auf optische Mängel prüfen
- Dichtigkeitsprüfung durchführen
- Einbausituation prüfen → darauf achten, dass alle Anschlüsse korrekt sind



Inbetriebnahme / Messung

- Armatur mit der Überwurfmutter an dem, am Tank vorgesehenen, Anschluss anschrauben und mit Hakenschlüssel festziehen
- CO2-Schlauch den den Kugelhahn anschließen
- Den Tank mit CO2 befüllen bis der gewünschte Druck an der Manometeranzeige dargestellt wird
- Der Druck wird in **bar** angezeigt
- Nach der Entleerung des Tanks den CO2-Schlauch demontieren und den noch vorhandenen Restdruck des Tanks mittels dem Kugelhahn ablassen → Achtung! Starke Geräusentwicklung möglich

Reinigung und Pflege

- Armatur demontieren und mit warmen Wasser reinigen (je nach Ausführung können auch milde Reinigungsmittel verwendet werden)
- Armatur mit feuchtem Tuch abwischen
- Armatur trocknen lassen

Wartung und Ersatzteile

- Ersatzteile sind erhältlich unter: www.barby-kuehner.de
- Regelmäßige Funktionskontrolle durchführen

Hersteller

Barby+Kühner GmbH | Birkenstraße 14 | 96253 Untersiemau

www.barby-kuehner.de